

今月はシックでお洒落なオリジナルタオルが付いてくる!

VIP STYLE

ビップスタイル Vol. 137

VIP SEDANS ARE A CATEGORY OF HIGH-CLASS CUSTOMIZED CARS. "VIP STYLE" HAS BEEN ISSUED AS A MONTHLY MAGAZINE FOR PEOPLE WHO ARE INTO THE CATEGORY. WE WILL PICK UP STYLISH SEDANS EQUIPPED WITH AERO-KITS FROM ALL OVER JAPAN, AND IT WILL BE A MAGAZINE ACTIVELY INVOLVING CAR OWNERS INTO THE MAKING OF IT.

特別付録
第三弾



VIP STYLE MARCH 2012 SPECIAL ISSUE

NO CAR NO LIFE

私たちは約束します!
人気メーカー28社による
THE マニフェスト

2012

VIPファミリーの解になる
お財布事情を徹底調査
家計簿調査

いっしやにゆうこん

車魂

Special
Only One
Dramatic
History

大林一樹×山田賢司
新春対談

「昨年の総まとめ」と「今年の展望」

ワンオフじゃなくてもココまで出来る! 2012年最新版
メーカーメイドの
カラーホイール事情

あなたにピッタリの
エアロブランドがマル分かります!

VIPメーカー
ブランド図鑑
【VLENE編】

今年も全国から
豪華な年賀状が届きました!
年賀状で
おめでとう!
【前編】

エイムデザイン
伊藤博志が伝授
簡単DIY
チャレンジ

部屋をVIPに彩る
新作カレンダー

HAPPY NEW
CALENDARS

“超”速報 今年もどこよりも早くお届け～東京オートサロン2012～

TOKYO AUTO SALON 2012

2012
MARCH
690YEN

3

モードバイク

2012年10月15日

「モードバイク」は、最新のテクノロジーを駆使して開発された、高性能なバイクです。そのデザインは、流線型で、空気抵抗を低減し、スピードを向上させます。また、最新のエンジンも搭載しており、燃費も優れています。モードバイクは、まさに最新のテクノロジーの結晶です。

お問い合わせ先

〒100-0001 東京都千代田区千代田1-1-1



最新バイク

2012年10月15日

「最新バイク」は、最新のテクノロジーを駆使して開発された、高性能なバイクです。そのデザインは、流線型で、空気抵抗を低減し、スピードを向上させます。また、最新のエンジンも搭載しており、燃費も優れています。最新バイクは、まさに最新のテクノロジーの結晶です。

お問い合わせ先

〒100-0001 東京都千代田区千代田1-1-1



ブレーン

2012年10月15日

「ブレーン」は、最新のテクノロジーを駆使して開発された、高性能なバイクです。そのデザインは、流線型で、空気抵抗を低減し、スピードを向上させます。また、最新のエンジンも搭載しており、燃費も優れています。ブレーンは、まさに最新のテクノロジーの結晶です。

お問い合わせ先

〒100-0001 東京都千代田区千代田1-1-1



ターボ

2012年10月15日

「ターボ」は、最新のテクノロジーを駆使して開発された、高性能なバイクです。そのデザインは、流線型で、空気抵抗を低減し、スピードを向上させます。また、最新のエンジンも搭載しており、燃費も優れています。ターボは、まさに最新のテクノロジーの結晶です。

お問い合わせ先

〒100-0001 東京都千代田区千代田1-1-1



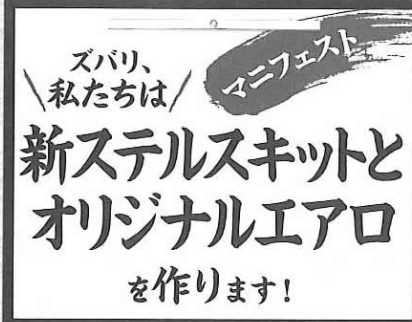
センスブランド

046-239-0117
HP: www.sensebrand.jp

マフラーの匠がエアロ業界に参戦
今年には新商品の開発に力を入れます。まずはフロントパイプを左右完全独立排気とした、新ステルスキット「ハイパワーブースト」をリリース。従来の底上げ設計はそのままに、大迫力のサウンドとパワーを生み出しました。そして、オリジナルエアロブランド「センセーションシリーズ」を設立。スポーティかつバランスの取れたデザインが特徴で、その第一弾が30セルシオとなります。どうぞご期待下さい。

2012年を先取るキーワード

【高性能×高デザインマフラー】
「テールエンドの見た目だけでなく、サウンドやパワーもハイレベル。そういった、デザイン性と機能面を両立したマフラーが流行すると思います」と、結城社長。



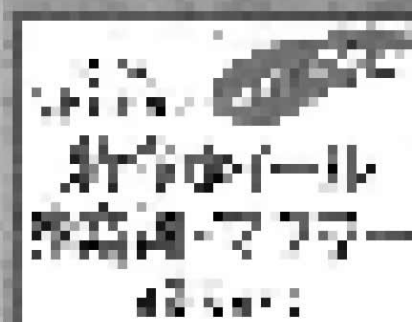
セクション

2012年10月15日

「セクション」は、最新のテクノロジーを駆使して開発された、高性能なバイクです。そのデザインは、流線型で、空気抵抗を低減し、スピードを向上させます。また、最新のエンジンも搭載しており、燃費も優れています。セクションは、まさに最新のテクノロジーの結晶です。

お問い合わせ先

〒100-0001 東京都千代田区千代田1-1-1



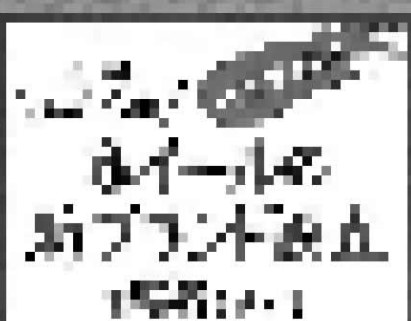
ワーク

2012年10月15日

「ワーク」は、最新のテクノロジーを駆使して開発された、高性能なバイクです。そのデザインは、流線型で、空気抵抗を低減し、スピードを向上させます。また、最新のエンジンも搭載しており、燃費も優れています。ワークは、まさに最新のテクノロジーの結晶です。

お問い合わせ先

〒100-0001 東京都千代田区千代田1-1-1



ハイパーライド

2012年10月15日

「ハイパーライド」は、最新のテクノロジーを駆使して開発された、高性能なバイクです。そのデザインは、流線型で、空気抵抗を低減し、スピードを向上させます。また、最新のエンジンも搭載しており、燃費も優れています。ハイパーライドは、まさに最新のテクノロジーの結晶です。

お問い合わせ先

〒100-0001 東京都千代田区千代田1-1-1



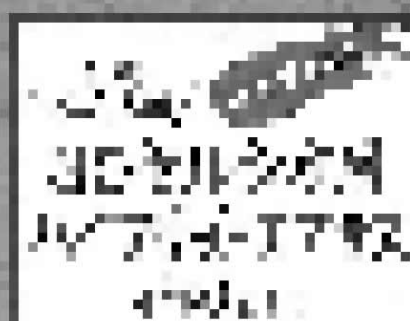
ユニバーサル

2012年10月15日

「ユニバーサル」は、最新のテクノロジーを駆使して開発された、高性能なバイクです。そのデザインは、流線型で、空気抵抗を低減し、スピードを向上させます。また、最新のエンジンも搭載しており、燃費も優れています。ユニバーサルは、まさに最新のテクノロジーの結晶です。

お問い合わせ先

〒100-0001 東京都千代田区千代田1-1-1



プロフェッショナル

2012年10月15日

「プロフェッショナル」は、最新のテクノロジーを駆使して開発された、高性能なバイクです。そのデザインは、流線型で、空気抵抗を低減し、スピードを向上させます。また、最新のエンジンも搭載しており、燃費も優れています。プロフェッショナルは、まさに最新のテクノロジーの結晶です。

お問い合わせ先

〒100-0001 東京都千代田区千代田1-1-1



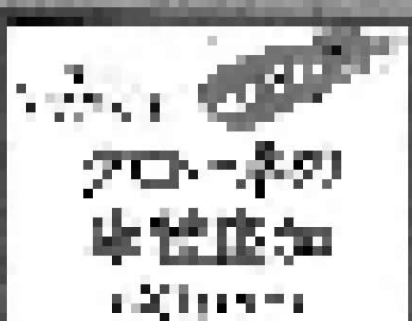
ハイパフォーマンス

2012年10月15日

「ハイパフォーマンス」は、最新のテクノロジーを駆使して開発された、高性能なバイクです。そのデザインは、流線型で、空気抵抗を低減し、スピードを向上させます。また、最新のエンジンも搭載しており、燃費も優れています。ハイパフォーマンスは、まさに最新のテクノロジーの結晶です。

お問い合わせ先

〒100-0001 東京都千代田区千代田1-1-1



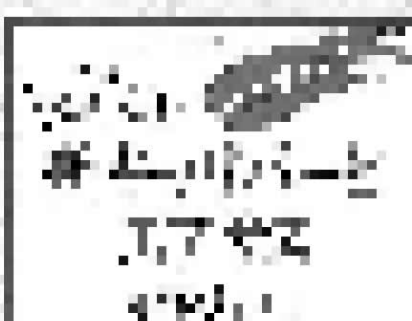
ハイブリッド

2012年10月15日

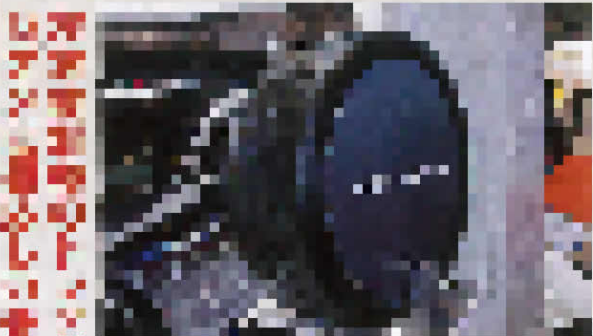
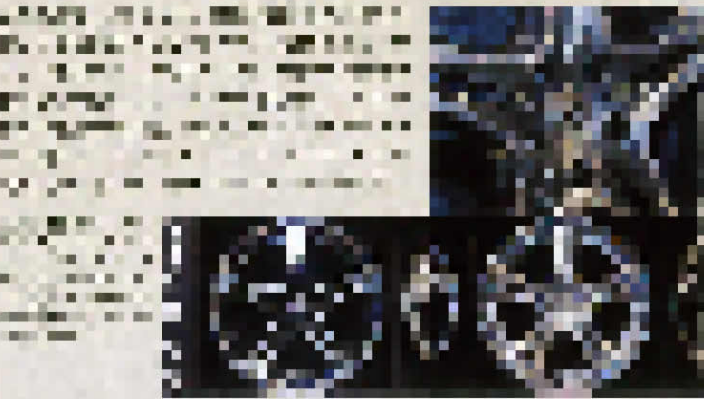
「ハイブリッド」は、最新のテクノロジーを駆使して開発された、高性能なバイクです。そのデザインは、流線型で、空気抵抗を低減し、スピードを向上させます。また、最新のエンジンも搭載しており、燃費も優れています。ハイブリッドは、まさに最新のテクノロジーの結晶です。

お問い合わせ先

〒100-0001 東京都千代田区千代田1-1-1



SUPER STAR

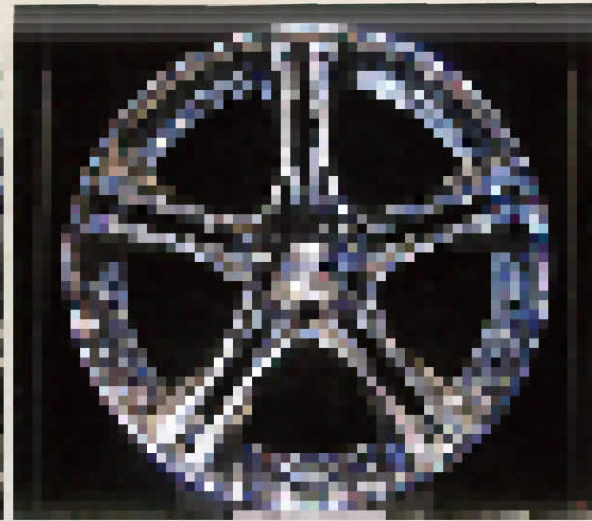
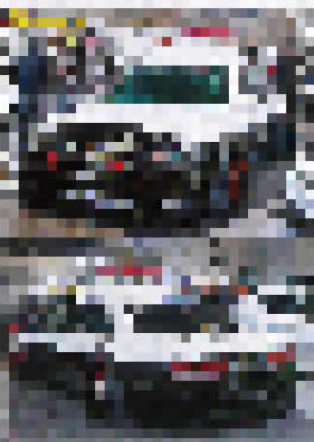


NITTO SKIPPER



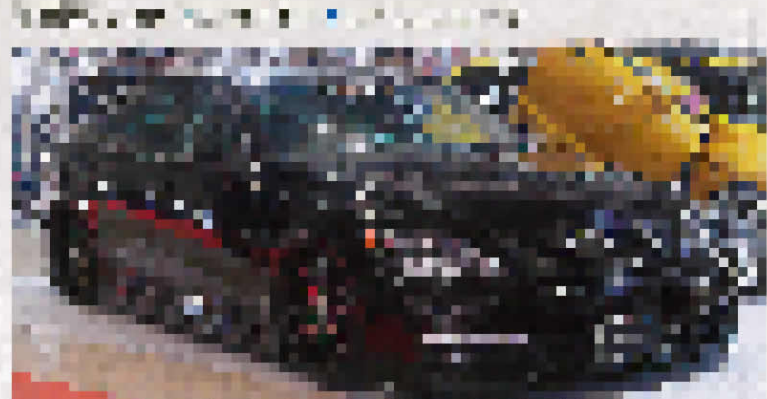
CAR SENSE

NEW LOGO & DESIGN



NEW LOGO & DESIGN

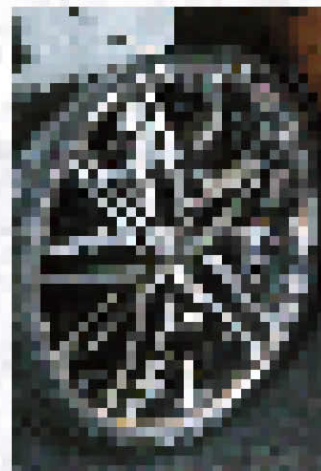
VLUSTY JEWEL



NEW LOGO & DESIGN



NEW LOGO & DESIGN



AMISTAD



NEW LOGO & DESIGN



FINAL KONNEXION

FINAL KONNEXION



SENSE BRAND

センスブランド ▶ tel.046-239-0117 ▶ <http://www.sensebrand.jp>

マフラーの匠がエアロブランドを立ち上げ

センスブランドの記念すべきエアロ第一作は、センセーションシリーズの30セルシオ後期。オートサロンでは、その30にワンオフマフラーを装着。センスらしい個性的なデザインで、ギャラリーの視線を釘付けにした。「デモカーは派手に仕上げましたが、エアロ自体のデザインはシンプル。セルシオの優雅なイメージを残しつつ、ラインや張り出しで存在感を強調しています」と結城サン。もう一つの注目作が、新ステルスKIT・ハイパーブースト。従来の底上げ機能はそのままに、よりハイレベルなパワー&音質を生み出してくれる。

新作マフラーカットは、フレッド、シールド、ブライザーの3種類をリリース。ハイパーブーストの対応車種は30セルシオ。その他の車種は現在開発中。

